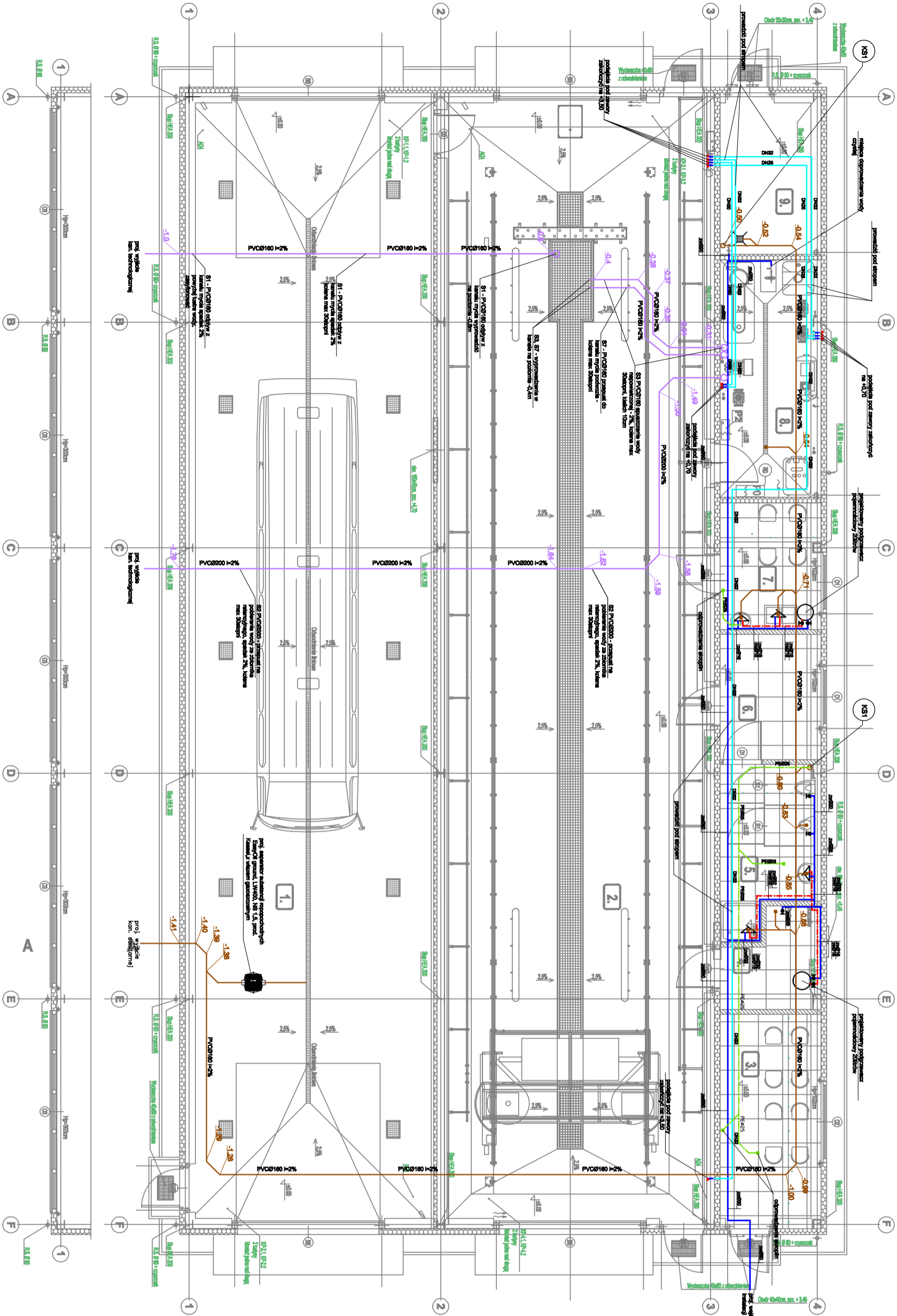


LEGENDA	
	proi. przewod zimnej wody
	proi. przewod ciepłej wody
	proi. przewod wody technologicznej
	proi. przewod kan. sanitarnej
	proi. przewod kan. technologicznej
	proi. przewod odprowadzający
	stropiliny

UWAGA:
Podane średnice inst. wodociągowej dotyczą nr TECE bez-al-pac.
020 - 50 x 4,5mm PN16
020 - 50 x 4,5mm PN16
025 - 50 x 4,5mm PN16
025 - 50 x 4,5mm PN16
020 - 20 x 3,3mm PN16
016 - 16 x 2,7mm PN16

Całkowite instalacje wody technologicznej w projektowanych obiektach z ur. kabinami sanitarnymi

DN50 - 60,3 x 3,65mm
DN40 - 42,2 x 3,25mm
DN32 - 33,7 x 3,25mm
DN25 - 25,4 x 2,65mm
DN15 - 15,1 x 2,65mm



PROJEKT ARCHITEKTONICZNO-BUDOWLANY BUDYNKU
M.Y.N.I. AUTOBUSOWEJ INFRASTRUKTURY
INFRASTRUKTURA TOWARZYSZĄCA

obiekt: PROJEKT ARCHITEKTONICZNO-BUDOWLANY BUDYNKU
M.Y.N.I. AUTOBUSOWEJ INFRASTRUKTURY
INFRASTRUKTURA TOWARZYSZĄCA

inwestor: KULAWSKO-POWORSKI TRANSPORT SAMOCHODOWY S.A.
ul. Wieniecka 39
87-800 Włodawek

lokalizacja: dział nr ewid. 210, 36, 144, 148, 149, ewid. 04601, 1
Miejscowość: Włodawek, ul. Wieniecka, drog. Włodawek

PROJEKTOWAŁ: mgr inż. KUPCZYŃSKI	UPR. BUD.	PODPIS I DATA
SPRAWDZIŁ: mgr inż. KUPCZYŃSKI	UPR. BUD.	2020/11
WYKONAŁ: mgr inż. KUPCZYŃSKI	UPR. BUD.	2020/11

tytuł: RZUT PARTERU - INST. WOD. KAN

skala: 1:100

autor: SANITARIA - GRZEWICZA

projekt: IS-1

uwagi: Wykresy stanowią część projektu. Powinny być wykorzystywane łącznie z projektem technicznym.